



CONFINDUSTRIA

Centro Studi

L'ECONOMIA IN BREVE

Analisi congiunturale dell'economia italiana

Ottobre 2011

Indice

Economia italiana

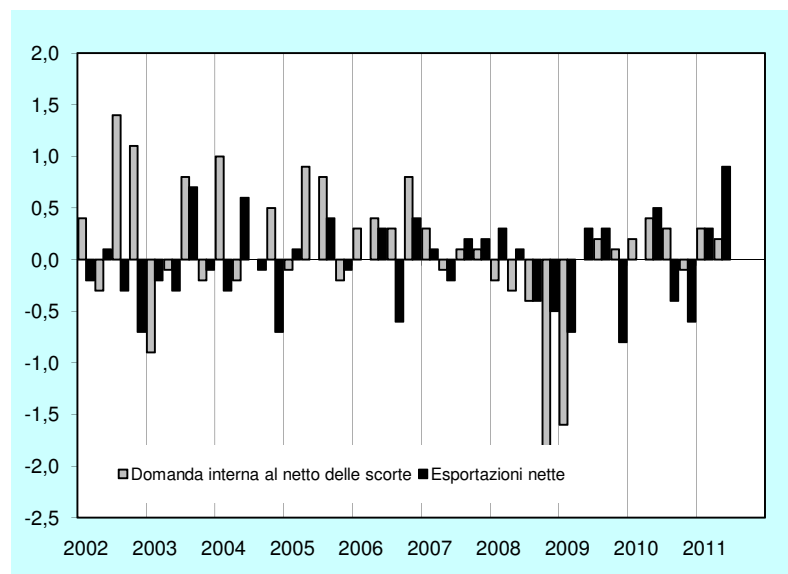
Quadro macroeconomico	1
Produzione industriale	2
Fatturato	3
Clima di fiducia	4
Prezzi alla produzione	5
Prezzi al consumo	6
Occupazione e disoccupazione	7
Retribuzioni contrattuali per dipendente	8
Commercio estero	9
Scambi con l'estero	10
Tassi di interesse	11
Banche	12
Principali aggregati finanziari e creditizi	13
Fabbisogno	14
Previsioni macroeconomiche a confronto: 2007	15
Previsioni macroeconomiche a confronto: 2008	16

Economia internazionale

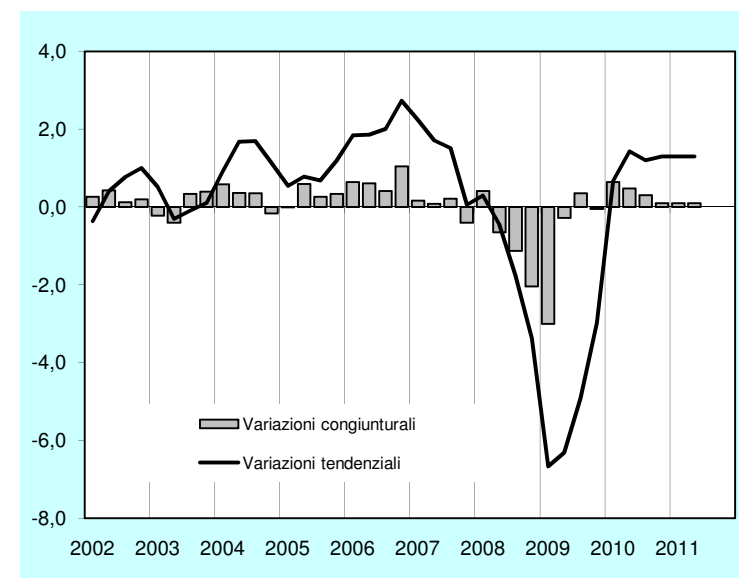
Prodotto interno lordo	17
Produzione industriale	18
Clima di fiducia	19
Tassi di cambio	20
Prezzi al consumo	21
Prezzi delle materie prime	22

Tab. 1

CONTRIBUTI ALLA CRESCITA CONGIUNTURALE DEL PIL



PRODOTTO INTERNO LORDO



Fonte: elaborazioni CSC su dati ISTAT.

QUADRO MACROECONOMICO

(Variazioni % sul periodo precedente; valori concatenati, dati destagionalizzati e corretti per gli effetti di calendario)

	2008			2009				2010				2011	
	II	III	IV	I	II	III	IV	I	II	III	IV	I	II
Prodotto interno lordo	-0.7	-1.1	-2.0	-3.0	-0.3	0.4	0.0	0.6	0.5	0.3	0.1	0.1	0.3
Importazioni (a)	-3.0	-1.7	-5.0	-8.6	-2.2	0.9	3.1	4.6	0.5	4.3	2.6	-0.1	-2.3
Domanda interna	-0.8	-0.7	-1.2	-2.3	-0.6	-0.1	0.6	0.9	0.0	0.7	0.7	-0.2	-0.6
Investim. fissi lordi	-0.4	-2.3	-6.2	-4.6	-2.3	-0.8	0.9	1.3	1.6	0.7	-0.7	0.5	0.2
- Attrezzature e mezzi di trasporto	1.7	-3.6	-8.5	-7.5	-2.9	1.1	3.1	4.1	3.6	0.4	-0.2	0.6	2.0
- Costruzioni	-2.3	-1.0	-3.9	-2.0	-1.9	-2.5	-1.1	-1.2	-0.2	1.0	-1.3	0.4	-1.6
Spesa delle famiglie	-1.1	0.1	-1.4	-0.8	-0.1	0.6	0.1	0.2	0.1	0.4	0.3	0.1	0.2
Spesa della P.A. e ISP	0.4	0.0	0.4	0.0	1.0	-0.3	0.0	-0.6	0.3	-0.4	-0.4	0.5	0.0
Esportazioni (a)	-2.5	-3.2	-8.2	-11.6	-0.9	2.7	0.5	3.9	2.3	2.9	0.4	1.1	0.9

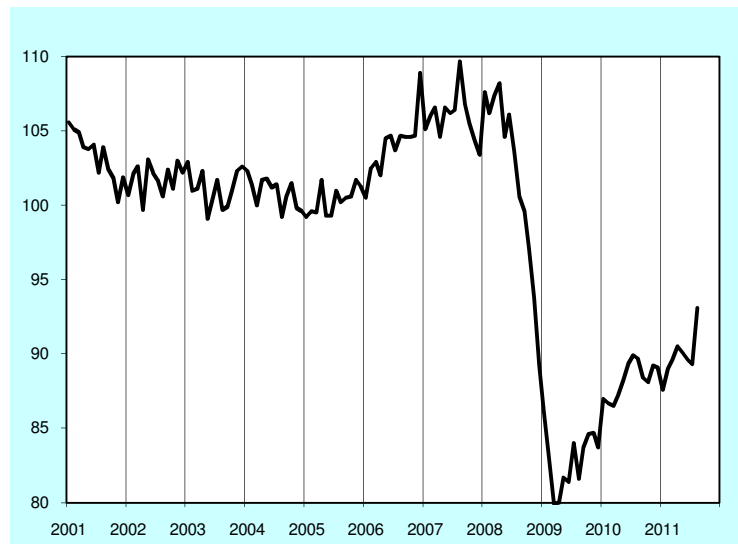
(a) Beni e servizi.

Fonte: ISTAT, elaborazioni CSC su dati ISTAT.

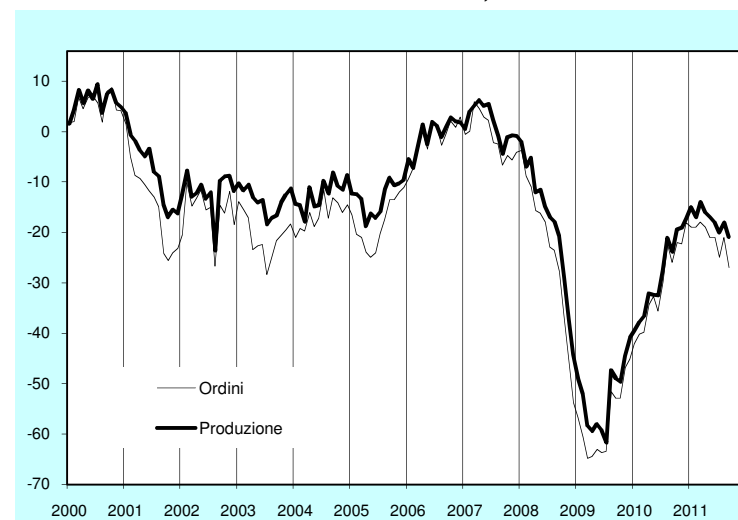
Tab. 2

PRODUZIONE INDUSTRIALE

(Indici Base 2005=100; dati destagionalizzati)



Fonte: ISTAT.

GIUDIZI DELLE IMPRESE SUL LIVELLO DI ORDINI, PRODUZIONE

Fonte: ISAE

PRODUZIONE INDUSTRIALE E ASPETTATIVE (a)

(Indici Base 2005=100)

Periodi	Beni di consumo	Beni Strumentali	Beni intermedi	Energia	Indice generale	Aspettative di produzione a 3-4 mesi (b)
2006	103.3	107.4	103.4	99.8	104.0	19
2007	103.8	112.5	105.1	98.5	106.0	16
2008	102.7	108.7	98.0	96.6	102.0	2
2009	95.3	82.7	73.5	88.0	83.4	-8
2010	97.0	89.8	80.0	90.2	88.3	10
2009 Gen.	97.1	87.8	76.9	89.5	86.2	-18
Feb.	96.5	83.6	72.6	87.7	83.1	-22
Mar.	90.2	81.0	69.8	85.9	79.9	-23
Apr.	92.0	79.9	69.5	87.2	80.0	-16
Mag.	93.7	80.4	71.6	87.8	81.7	-9
Giu.	94.4	78.5	71.6	86.3	81.4	-6
Lug.	96.2	81.0	74.1	88.8	84.0	-4
Ago.	97.2	75.5	71.2	90.5	81.6	-2
Set.	95.7	80.6	75.3	88.3	83.7	0
Ott.	96.1	82.7	75.8	89.7	84.6	2
Nov.	96.8	83.4	75.7	87.9	84.7	2
Dic.	97.2	81.5	76.0	87.0	83.7	8
2010 Gen.	99.9	86.7	77.7	88.9	87.0	7
Feb.	97.4	85.9	78.7	90.9	86.7	9
Mar.	96.1	85.8	78.6	90.6	86.5	10
Apr.	95.9	87.3	79.2	90.8	87.2	8
Mag.	98.1	88.9	79.6	89.7	88.2	7
Giu.	97.3	91.1	80.6	90.5	89.3	10
Lug.	98.8	91.1	80.6	92.4	89.9	10
Ago.	96.9	94.6	81.1	89.0	89.7	7
Set.	96.0	91.4	80.2	87.3	88.4	9
Ott.	95.1	91.1	80.5	89.2	88.1	10
Nov.	95.7	92.8	81.2	89.7	89.2	14
Dic.	96.7	91.4	81.9	93.2	89.1	14
2011 Gen.	94.6	91.4	81.2	88.9	87.6	16
Feb.	96.0	92.4	81.6	88.3	89.0	14
Mar.	95.7	93.5	82.1	89.7	89.6	15
Apr.	97.1	93.3	82.7	87.4	90.5	14
Mag.	96.4	93.4	82.6	89.4	90.1	11
Giu.	95.2	94.0	82.4	89.0	89.6	13
Lug.	92.8	95.9	82.3	89.0	89.3	8
Ago.	96.7	99.7	84.5	91.9	93.1	7
Set.	2
Ott.
Nov.
Dic.

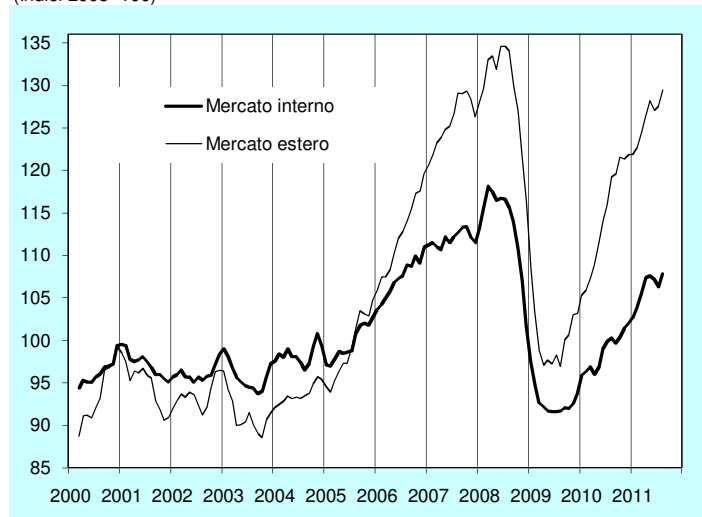
(a) Indici destagionalizzati. (b) Saldi delle risposte, dati destagionalizzati.

Fonte: ISTAT.

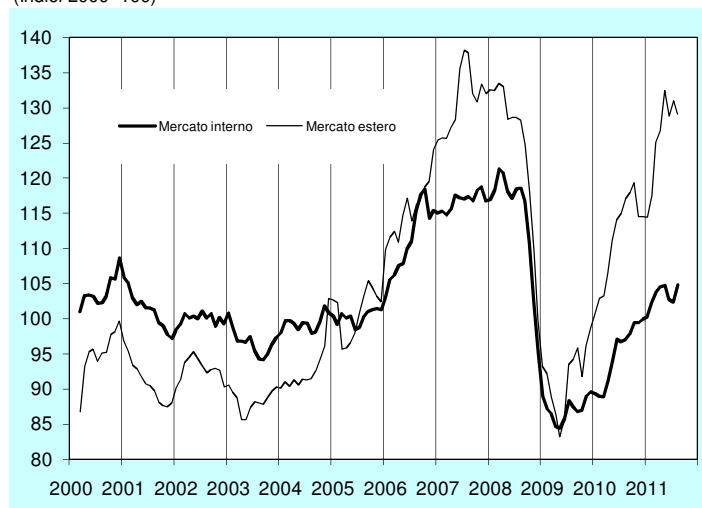
Tab. 3

FATTURATO NELL'INDUSTRIA (*)

(Indici 2005=100)

**ORDINI NELL'INDUSTRIA (*)**

(Indici 2000=100)



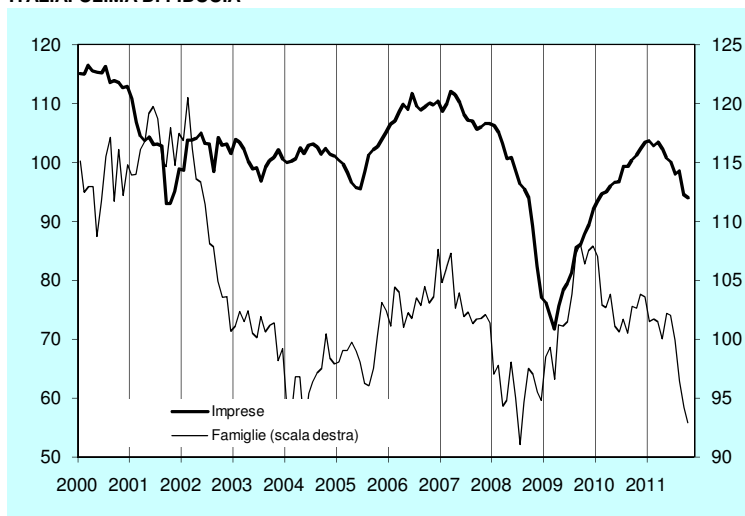
(*) Dati destagionalizzati; medie mobili a 3 termini.
Fonte: elaborazioni CSC su dati ISTAT.

FATTURATO E ORDINI (Variazioni % sul periodo precedente)			Aspettative di ordini
Periodi	Fatturato	Ordini	
2006	0.9	1.8	20
2007	-0.2	-0.3	3
2008	-0.9	-1.9	3
2009	-0.2	0.6	-6
2010	0.8	1.1	11
2009 Gen.	-4.5	-1.6	-16
Feb.	-2.0	0.8	-17
Mar.	-1.7	-4.6	-22
Apr.	1.0	-2.9	-11
Mag.	0.2	3.2	0
Giu.	-1.8	6.1	-7
Lug.	2.5	6.0	-8
Ago.	-1.7	-12.4	4
Set.	3.1	8.1	6
Ott.	-1.1	1.3	2
Nov.	1.6	0.3	-3
Dic.	2.2	2.4	-2
2010 Gen.	3.1	-0.8	9
Feb.	-3.5	-0.1	15
Mar.	2.8	1.2	14
Apr.	0.2	7.1	15
Mag.	1.3	2.7	14
Giu.	5.1	-0.2	8
Lug.	-2.8	-2.2	5
Ago.	1.3	5.0	10
Set.	0.6	-0.3	16
Ott.	1.1	0.0	9
Nov.	0.4	-4.4	7
Dic.	-0.1	5.5	7
2011 Gen.	1.1	-0.3	20
Feb.	1.7	1.8	20
Mar.	2.0	8.0	19
Apr.	1.5	-6.1	20
Mag.	-1.7	4.1	17
Giu.	-1.4	-4.3	11
Lug.	1.8	1.8	0
Ago.	4.0	5.0	9
Set.	6
Ott.
Nov.
Dic.

Fonte: ISTAT.

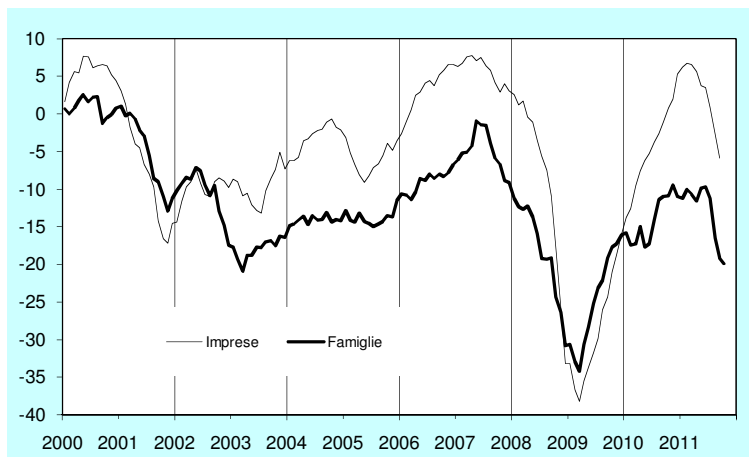
Tab. 4

ITALIA: CLIMA DI FIDUCIA



Fonte: ISAE.

AREA DELL'EURO: CLIMA DI FIDUCIA



Saldi destagionalizzati.
Fonte: Commissione Europea.

CLIMA DI FIDUCIA ¹		
Periodi	<i>Imprese</i> (Indici 2005=100)	<i>Famiglie</i> (Indici 2005=100)
2007	94.3	108.5
2008	95.8	95.6
2009	81.5	103.3
2010	98.2	102.8
2009	Gen.	76.2
	Feb.	74.1
	Mar.	71.7
	Apr.	75.6
	Mag.	78.4
	Giu.	79.4
	Lug.	81.3
	Ago.	85.5
	Set.	86.0
	Ott.	87.8
	Nov.	89.5
	Dic.	92.1
2010	Gen.	93.3
	Feb.	94.6
	Mar.	95.0
	Apr.	96.1
	Mag.	96.6
	Giu.	96.7
	Lug.	99.3
	Ago.	99.3
	Set.	100.4
	Ott.	101.2
	Nov.	102.4
	Dic.	103.5
2011	Gen.	103.7
	Feb.	102.8
	Mar.	103.5
	Apr.	102.3
	Mag.	100.7
	Giu.	100.1
	Lug.	98.0
	Ago.	98.6
	Set.	94.5
	Ott.	94.0
	Nov.	...
	Dic.	...

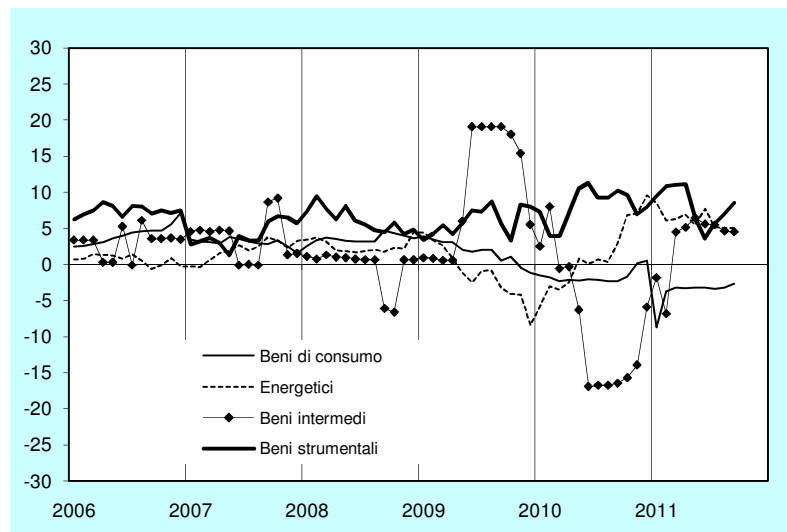
¹Dati destagionalizzati.

Fonte: ISAE.

Tab. 5

PREZZI ALLA PRODUZIONE

(Variazioni % tendenziali)



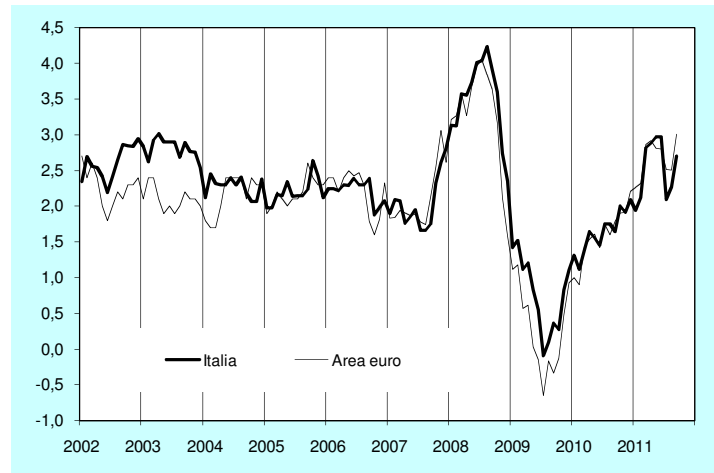
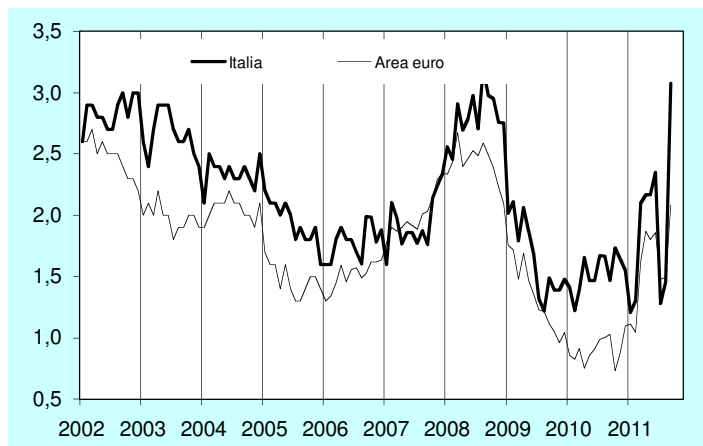
Fonte: elaborazioni CSC su dati ISTAT.

Periodi	PREZZI ALLA PRODUZIONE				Aspettative a 3 mesi sui prezzi di vendita ¹ (saldi)
	Totale		Attività manifatturiere		
	Indici (2005=100)	Variaz. % tendenz.	Indici (2005 =100)	Variaz. % tendenz.	
2007	107.7	3.0	104.2	0.2	14
2008	113.1	5.1	109.2	4.8	10
2009	107.8	-4.7	106.8	-2.2	-8
2010	111.0	3.0	105.6	-1.1	4
2009 Gen.	108.9	-1.6	110.2	2.4	-6
Feb.	108.4	-2.7	108.0	1.7	-9
Mar.	107.6	-4.0	106.4	-1.1	-14
Apr.	107.2	-4.6	106.3	-0.4	-12
Mag.	107.3	-5.8	105.3	-1.9	-11
Giù.	107.8	-6.3	105.0	-3.1	-11
Lug.	107.3	-7.6	105.3	-2.9	-13
Ago.	107.9	-6.7	107.0	-2.4	-3
Set.	107.6	-6.9	107.6	-4.4	-3
Ott.	107.7	-5.2	107.3	-5.4	-8
Nov.	108.0	-3.1	106.2	-4.4	-6
Dic.	108.0	-1.5	107.0	-4.1	-4
2010 Gen.	108.6	-0.3	106.3	-3.5	0
Feb.	108.9	0.5	104.9	-2.9	-2
Mar.	109.4	1.7	104.3	-2.0	-1
Apr.	110.6	3.2	104.1	-2.1	6
Mag.	111.3	3.7	103.1	-2.1	4
Giù.	111.6	3.5	104.1	-0.9	4
Lug.	111.5	3.9	103.8	-1.4	5
Ago.	111.7	3.5	106.5	-0.5	6
Set.	111.9	4.0	107.5	-0.1	6
Ott.	111.8	3.8	107.2	-0.1	6
Nov.	112.2	3.9	107.4	1.1	7
Dic.	112.9	4.5	108.1	1.0	11
2011 Gen.	114.1	5.1	107.5	1.1	17
Feb.	114.8	5.4	108.0	3.0	19
Mar.	115.7	5.8	108.6	4.1	21
Apr.	116.4	5.2	109.0	4.7	16
Mag.	116.3	4.5	108.8	5.5	12
Giù.	116.4	4.3	109.3	5.0	10
Lug.	116.7	4.7	109.5	5.5	7
Ago.	116.7	4.5	112.2	5.4	7
Set.	116.9	4.5	113.8	5.9	7
Ott.
Nov.
Dic.

¹ Dati grezzi.

Fonte: ISAE; elaborazioni CSC su dati ISTAT

Tab. 6

PREZZI AL CONSUMO
 (Variazioni % tendenziali)

CORE INFLATION
 (Variazioni % tendenziali)


Indici armonizzati
 Fonte: EUROSTAT.

PREZZI AL CONSUMO

Periodi	Indice Generale (a)	Variaz. % tend.	Core inflation (b)	Variaz. % tend.	
2007	132.2	1.8	103.8	1.9	
2008	136.6	3.4	106.7	2.7	
2009	136.6	0.8	108.4	1.6	
2010	139.8	1.5	110.1	1.3	
2009	Gen.	136.7	1.6	106.3	2.0
	Feb.	137.0	1.6	106.5	2.1
	Mar.	137.1	1.2	108.0	1.8
	Apr.	137.4	1.2	108.8	2.1
	Mag.	137.7	0.9	109.0	1.9
	Giu.	137.8	0.5	109.1	1.7
	Lug.	137.8	0.0	107.7	1.3
	Ago.	138.2	0.1	107.9	1.2
	Sett.	137.9	0.2	108.9	1.5
	Ott.	138.0	0.3	109.6	1.0
	Nov.	138.0	0.7	109.6	1.0
	Dic.	138.3	1.0	109.9	1.0
2010	Gen.	138.5	1.3	107.8	1.4
	Feb.	138.6	1.2	107.8	1.2
	Mar.	139.0	1.4	109.5	1.4
	Apr.	139.5	1.5	110.6	1.7
	Mag.	139.6	1.4	110.6	1.5
	Giu.	139.6	1.3	110.7	1.5
	Lug.	140.1	1.7	109.5	1.7
	Ago.	140.4	1.6	109.7	1.7
	Sett.	140.1	1.6	110.5	1.5
	Ott.	140.4	1.7	111.5	0.7
	Nov.	140.4	1.7	111.4	0.9
	Dic.	140.9	1.9	111.6	1.1
2011	Gen.	101.2	2.1	109.1	1.2
	Feb.	101.5	2.4	109.2	1.3
	Mar.	101.9	2.5	111.8	2.1
	Apr.	102.4	2.6	113.0	2.2
	Mag.	102.5	2.6	113.0	2.2
	Giu.	102.6	2.7	113.3	2.3
	Lug.	102.9	2.7	110.9	1.3
	Ago.	103.2	2.8	111.3	1.5
	Sett.	103.2	3.0	113.9	3.1
	Ott.
	Nov.
	Dic.

(a) Intera collettività, inclusi i tabacchi, 1995=100. Da gennaio 2011, 2010=100. (b) Indice armonizzato, esclusi alimentari freschi ed energia; 2005=100.

Fonte: ISTAT, EUROSTAT.

Tab. 7

OCCUPAZIONE E DISOCCUPAZIONE									
(Variazioni % rispetto al corrispondente mese dell'anno precedente, dati destagionalizzati)									
Periodi	Forze lavoro	Occupati	Persone in cerca di occupazione	Tasso di attività 15-64	Tasso di occupazione 15-64	Tasso di disoccupazione		Cassa integrazione guadagni	
						Totale	15-24		
2007		0.9	1.9	-10.9	62.5	58.7	6.1	20.4	178365
2008		0.3	1.0	-10.1	63.0	58.7	6.7	21.3	223162
2009		1.4	0.7	12.0	62.4	57.6	7.7	25.3	914587
2010		-0.5	-1.6	15.0	62.4	57.5	8.4	27.8	1203207
2009	Gen.	-0.5	-1.0	6.5	62.5	58.1	7.1	23.9	28958
	Feb.	-0.3	-1.1	9.3	62.7	58.1	7.2	24.1	40982
	Mar.	1.1	-0.5	24.7	62.7	57.8	7.8	24.8	59276
	Apr.	-1.7	-2.3	7.1	62.4	57.8	7.4	25.0	75575
	Mag.	-0.3	-0.7	5.2	62.5	57.8	7.4	24.5	85943
	Giu.	-1.0	-1.8	10.7	62.4	57.7	7.6	24.9	80824
	Lug.	-1.5	-2.8	18.6	62.3	57.5	7.7	25.2	88572
	Ago.	-0.7	-1.6	13.3	62.3	57.4	7.7	25.2	54662
	Set.	-0.2	-1.9	23.7	62.3	57.3	8.0	26.2	100254
	Ott.	-0.9	-2.5	20.0	62.3	57.1	8.1	26.9	97233
	Nov.	-0.3	-1.7	17.3	62.2	57.0	8.2	26.4	98706
	Dic.	0.8	-1.0	25.6	62.3	57.1	8.4	26.8	103601
2010	Gen.	0.6	-0.7	16.3	62.4	57.1	8.4	26.4	80101
	Feb.	0.3	-1.2	17.6	62.4	57.0	8.5	27.9	97452
	Mar.	0.0	-0.9	10.4	62.3	56.9	8.5	27.0	121757
	Apr.	0.9	-0.5	18.5	62.6	57.1	8.7	28.9	114674
	Mag.	0.2	-1.3	20.0	62.2	56.9	8.6	28.7	116070
	Giu.	-0.2	-0.6	5.9	62.2	56.9	8.4	27.5	103111
	Lug.	-0.6	-1.0	4.2	62.1	56.9	8.3	26.8	113379
	Ago.	-1.1	-1.4	3.5	61.9	56.7	8.2	26.8	75471
	Set.	-0.5	-0.4	-1.1	62.1	56.9	8.3	28.2	103228
	Ott.	0.1	-0.4	5.1	62.2	56.8	8.5	28.0	100806
	Nov.	0.9	0.7	3.3	62.2	57.0	8.3	28.6	90705
	Dic.	-0.1	0.1	-2.1	62.1	56.9	8.2	28.4	86453
2011	Gen.	-0.6	0.0	-7.5	62.0	56.9	8.1	28.8	60271
	Feb.	-0.7	0.0	-7.3	61.9	56.8	8.1	28.0	70600
	Mar.	1.0	1.3	-1.6	62.2	57.1	8.1	28.7	102475
	Apr.	-1.0	0.0	-11.4	61.8	56.9	7.9	27.6	92111
	Mag.	-0.1	0.5	-5.8	62.0	57.0	8.0	28.0	103216
	Giu.	0.2	0.6	-3.8	62.0	56.9	8.0	27.6	82440
	Lug.	0.7	0.7	1.1	62.0	56.9	8.0	27.5	80698
	Ago.	0.9	1.0	-0.5	62.0	57.0	7.9	27.6	56750
	Set.	83583
	Ott.
	Nov.
	Dic.

Fonti: ISTAT, INPS.

Tab. 8

RETRIBUZIONI CONTRATTUALI PER DIPENDENTE - Settembre 2011

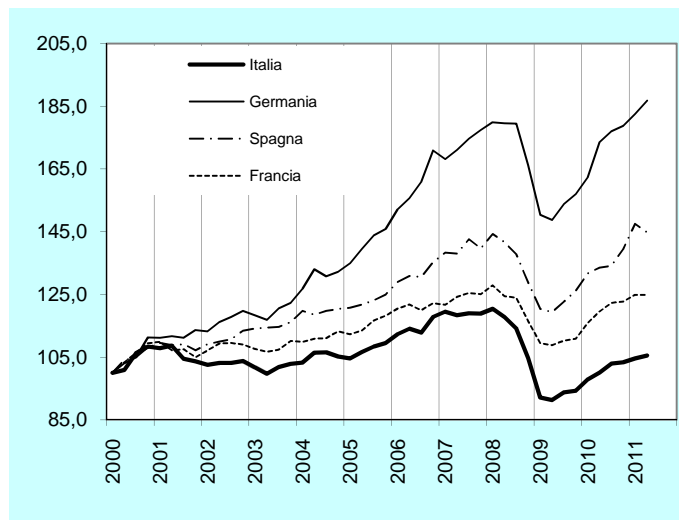
Gruppi di contratti	Operai				Impiegati			Complesso	
	Indici 2005=100	Variazioni %		Indici 2005=100	Variazioni %		Indici 2005=100	Variazioni %	
		Gen-Set. 2011 Gen-Set. 2010	Set. 2011 Set. 2010		Gen-Set. 2011 Gen-Set. 2010	Set. 2011 Set. 2010		Gen-Set. 2011 Gen-Set. 2010	Set. 2011 Set. 2010
Agricoltura	109.0	2.6	1.5	111.3	0.0	2.4	109.2	2.5	1.6
Industria	113.7	2.5	3.3	114.0	2.6	3.4	113.8	2.5	3.3
Industria in senso stretto	113.4	2.4	3.5	114.1	2.5	3.5	113.6	2.4	3.5
Attività manifatturiere	113.5	2.5	3.4	114.3	2.5	3.6	113.8	2.5	3.5
Alimentari bevande e tabacco	110.4	1.8	1.2	111.6	2.0	1.4	110.8	1.9	1.3
Tessili, abbigliamento e lavorazione pelli	111.5	2.6	2.3	111.3	2.5	2.3	111.5	2.6	2.3
Legno	113.2	2.6	2.5	114.0	2.6	2.6	113.3	2.6	2.4
Carta, editoria e grafica	112.5	2.4	2.4	114.6	2.8	2.7	113.0	2.6	2.4
Energia e petroli	114.0	2.8	2.1	114.5	3.0	2.0	114.1	2.8	2.1
Chimiche	113.8	1.9	2.1	113.6	2.1	2.1	113.8	2.0	2.1
Gomma e plastiche	114.0	3.0	4.0	115.0	3.1	4.4	114.3	3.0	4.1
Lavoraz. minerali non metal.	114.4	2.7	3.4	114.9	2.9	3.8	114.6	2.8	3.6
Metalmeccanica	114.7	2.3	4.2	115.3	2.4	4.2	114.8	2.4	4.2
Energia elettrica, gas e acqua	110.1	1.2	4.6	111.9	1.9	4.6	110.5	1.3	4.5
Edilizia	110.4	2.1	3.9	111.4	2.2	4.1	111.1	2.1	4.0
Servizi destinabili alla vendita	109.6	1.5	1.5	109.4	1.0	1.8	109.5	1.2	1.7
Commercio, pubblici esercizi, alberghi	109.5	1.1	1.7	108.1	0.5	1.6	108.9	0.8	1.6
Trasporti, comunicazioni e attività connesse	109.2	1.4	1.3	110.1	0.0	3.5	109.9	0.0	3.5
Credito e assicurazioni				112.6	0.0	0.0	113.0	0.0	0.0
Servizi privati alle imprese e alle famiglie	113.8	2.8	4.6	115.6	2.7	4.8	115.6	2.7	4.7
Attività della pubblica amministrazione				115.6	0.3	3.6	115.6	0.3	3.6
INDICE GENERALE	112.2	2.3	3.1	112.5	1.5	3.0	112.4	1.8	3.1

Fonte: ISTAT.

Tab. 9

Esportazioni a confronto

(Indici: gennaio 2005=100: valori concatenati, dati destagionalizzati e corretti per gli effetti di calendario)



Fonte: elaborazioni CSC su dati EUROSTAT.

COMMERCIO ESTERO						
(Indici grezzi in quantità; Base 2005=100)						
Periodo	<i>Esportazioni</i>			<i>Importazioni</i>		
	Totale	Ue	Extra-Ue	Totale	Ue	Extra-Ue
2007	108.7	107.4	110.6	106.1	105.1	108.1
2008	105.1	101.8	110.0	99.5	99.1	101.7
2009	114.4	111.0	119.4	110.6	111.0	119.4
2010	121.4	118.6	125.6	122.0	118.6	125.6
2009 Gen.	115.8	112.7	120.4	114.8	112.7	120.4
Feb.	115.6	112.4	120.4	111.7	112.4	120.4
Mar.	115.6	111.1	121.9	112.1	111.1	121.9
Apr.	113.5	110.2	118.4	111.1	110.2	118.4
Mag.	113.8	109.9	119.3	108.4	109.9	119.3
Giu.	115.2	111.0	121.2	110.8	111.0	121.2
Lug.	114.4	112.2	118.0	109.8	112.2	118.0
Ago.	113.4	109.9	118.4	109.7	109.9	118.4
Set.	114.5	110.4	120.4	110.7	110.4	120.4
Ott.	112.8	109.8	117.4	109.3	109.8	117.4
Nov.	113.6	110.4	118.3	109.3	110.4	118.3
Dic.	114.6	111.9	118.8	109.2	111.9	118.8
2010 Gen.	117.2	113.9	121.8	115.0	113.9	121.8
Feb.	117.4	114.4	121.9	115.2	114.4	121.9
Mar.	119.0	116.1	123.4	118.5	116.1	123.4
Apr.	119.7	117.3	123.5	122.0	117.3	123.5
Mag.	121.3	118.3	125.7	123.6	118.3	125.7
Giu.	122.8	120.5	126.8	124.2	120.5	126.8
Lug.	123.2	120.4	127.7	124.9	120.4	127.7
Ago.	122.4	120.5	126.1	124.2	120.5	126.1
Set.	123.4	120.4	127.6	123.4	120.4	127.6
Ott.	122.4	119.4	126.9	123.4	119.4	126.9
Nov.	123.0	120.4	127.0	124.3	120.4	127.0
Dic.	124.4	121.6	129.0	125.5	121.6	129.0
2011 Gen.	121.3	125.5	128.2	124.2	115.3	139.2
Feb.	102.4	103.4	100.9	101.9	102.4	101.6
Mar.	118.4	120.4	115.5	114.5	114.6	114.3
Apr.	120.3	119.1	121.9	111.3	112.2	110.4
Mag.	126.4	125.9	126.9	112.3	110.7	114.9
Giu.	83.8	75.3	96.3	82.5	75.6	92.0
Lug.	106.8	110.8	100.7	105.9	108.5	103.2
Ago.	124.8	123.9	126.0	116.7	120.5	112.6
Set.
Ott.
Nov.
Dic.

Fonte: ISTAT.

SCAMBI CON L'ESTERO							
(Saldi in milioni di euro)							
Periodo	Bilancia dei pagamenti		Bilancia commerciale ²				
	Conto corrente		Totale	Ue	Extra-Ue	Attività manifatturiere	
	Totale	di cui merci ¹					
2007	-37368	2941	-8597	6722	-15318	53159	
2008	-49061	988	-11477	9943	-21420	64207	
2009	-31677	823	-5876	-2803	-3072	46081	
2010	-54902	-18940	-27368	-7138	-20228	41317	
2009	Gen.	-6929	-3180	-3823	376	-4198	1260
	Feb.	-4283	-503	-1171	-328	-843	3621
	Mar.	-4553	514	-48	-163	115	4250
	Apr.	-2222	444	-114	-200	86	4060
	Mag.	-1772	1626	1093	630	463	5120
	Giu.	-2370	-395	-922	-997	75	3203
	Lug.	2632	4045	3457	2072	1385	7709
	Ago.	-3508	-1134	-1583	-608	-975	2460
	Set.	-3704	-474	-1032	-463	-569	2987
	Ott.	-1198	-50	-592	-669	77	3678
	Nov.	-2506	-467	-1003	-927	-76	3209
	Dic	130	397	-138	-1526	1388	4524
2010	Gen.	-6202	-3485	-4083	-731	-3351	666
	Feb.	-4852	-2104	-2842	-1015	-1827	2315
	Mar.	-6023	-845	-1689	-147	-1542	4047
	Apr.	-3007	-582	-1311	-35	-1275	4173
	Mag.	-5521	-1471	-2268	-722	-1546	3215
	Giu.	-4151	-2366	-3197	-1808	-1389	2772
	Lug.	781	2368	1600	1832	-232	7367
	Ago.	-5842	-2859	-3496	-950	-2546	2228
	Set.	-6448	-2767	-3503	-420	-3083	2016
	Ott.	-2439	-1527	-2259	-956	-1303	3439
	Nov.	-5026	-2773	-3546	-1459	-2087	2738
	Dic	-4779	-1992	-2719	-1465	-1254	4372
2011	Gen.	-8909	-5768	-6599	-831	-5768	1061
	Feb.	-7264	-2849	-3642	-892	-2750	3101
	Mar.	-6139	-3131	-3938	-1075	-2864	3489
	Apr.	-5466	-2874	-3767	-692	-3076	4071
	Mag.	-4973	-1515	-2403	-595	-1807	4725
	Giu.	-4252	-2105	-1749	-213	-1536	5102
	Lug.	1663	3179	1436	1771	-335	8315
	Ago.	-3152	-766	-2399	3568
	Set.
	Ott.
	Nov.
	Dic

¹ Fob-Fob. ² Cif-Fob.

Fonte: Banca d'Italia, ISTAT.

Tab. 11

TASSI DI INTERESSE											
Periodi	Famiglie			Società non finanziarie				Euribor a 3 mesi	Tassi di riferimento *		
	Totale	Per l'acquisto di una abitazione	Credito al consumo e altri prestiti	Totale	Fino a un anno	Da 1 a 5 anni	Oltre 5 anni		Area euro	Stati Uniti	
2007	6.44	7.44	8.44	9.44	10.44	11.44	12.44	13.44	14.44	15.44	
2008	6.45	5.63	8.21	5.89	6.35	5.33	5.71	3.82	3.25	1.00	
2009	4.69	3.76	7.52	3.21	3.81	2.79	2.89	0.68	1.00	0.25	
2010	4.31	3.53	6.15	3.15	3.52	2.99	2.91	0.97	1.00	0.25	
2009	Gen.	6.03	5.15	8.06	5.22	5.68	4.66	5.04	2.89	2.50	0.25
	Feb.	5.82	4.92	7.95	4.83	5.20	4.30	4.73	2.08	2.00	0.25
	Mar.	5.64	4.71	7.89	4.52	4.84	4.00	4.44	1.81	2.00	0.25
	Apr.	5.41	4.50	7.77	4.12	4.50	3.61	3.99	1.49	1.50	0.25
	Mag.	5.32	4.40	7.75	3.99	4.37	3.48	3.87	1.36	1.25	0.25
	Giu.	5.24	4.31	7.79	3.79	4.27	3.25	3.60	1.26	1.00	0.25
	Lug.	5.00	4.06	7.74	3.51	4.05	3.05	3.21	1.07	1.00	0.25
	Ago.	4.94	3.99	7.71	3.44	4.01	2.99	3.13	0.85	1.00	0.25
	Set.	4.88	3.93	7.63	3.37	3.96	2.91	3.06	0.79	1.00	0.25
	Ott.	4.79	3.84	7.58	3.31	3.94	2.86	2.97	0.70	1.00	0.25
	Nov.	4.74	3.80	7.52	3.28	3.90	2.81	2.93	0.67	1.00	0.25
	Dic.	4.69	3.76	7.52	3.21	3.81	2.79	2.89	0.68	1.00	0.25
2010	Gen.	4.63	3.69	7.50	3.20	3.84	2.78	2.82	0.66	1.00	0.25
	Feb.	4.58	3.65	7.40	3.16	3.79	2.75	2.79	0.61	1.00	0.25
	Mar.	4.55	3.62	7.41	3.12	3.75	2.71	2.77	0.60	1.00	0.25
	Apr.	4.51	3.58	7.39	3.10	3.70	2.74	2.75	0.58	1.00	0.25
	Mag.	4.47	3.55	7.34	3.08	3.66	2.71	2.75	0.61	1.00	0.25
	Giu.	4.37	3.54	6.30	2.99	3.36	2.75	2.79	0.64	1.00	0.25
	Lug.	4.36	3.53	6.27	3.01	3.36	2.79	2.82	0.72	1.00	0.25
	Ago.	4.37	3.55	6.25	3.06	3.46	2.83	2.83	0.83	1.00	0.25
	Set.	4.35	3.54	6.21	3.10	3.50	2.88	2.86	0.83	1.00	0.25
	Ott.	4.34	3.53	6.20	3.11	3.49	2.91	2.88	0.89	1.00	0.25
	Nov.	4.35	3.55	6.20	3.16	3.58	2.95	2.90	0.99	1.00	0.25
	Dic.	4.31	3.53	6.15	3.15	3.52	2.99	2.91	0.97	1.00	0.25
2011	Gen.	4.34	3.54	6.12	3.22	3.63	2.99	2.97	0.94	1.00	0.25
	Feb.	4.33	3.52	6.10	3.24	3.68	2.96	2.97	1.03	1.00	0.25
	Mar.	4.32	3.52	6.09	3.25	3.66	3.00	3.00	1.05	1.00	0.25
	Apr.	4.36	3.56	6.11	3.35	3.80	3.14	3.06	1.19	1.00	0.25
	Mag.	4.41	3.61	6.13	3.42	3.90	3.20	3.11	1.35	1.25	0.25
	Giu.	4.43	3.64	6.16	3.51	3.98	3.33	3.18	1.38	1.25	0.25
	Lug.	4.50	3.72	6.22	3.68	4.18	3.44	3.36	1.50	1.25	0.25
	Ago.	4.54	3.75	6.23	3.75	4.32	3.46	3.38	1.56	1.50	0.25
	Set.	1.48	1.50	0.25
	Ott.	1.50	1.50	0.25
	Nov.
	Dic.

* Dati di fine periodo.

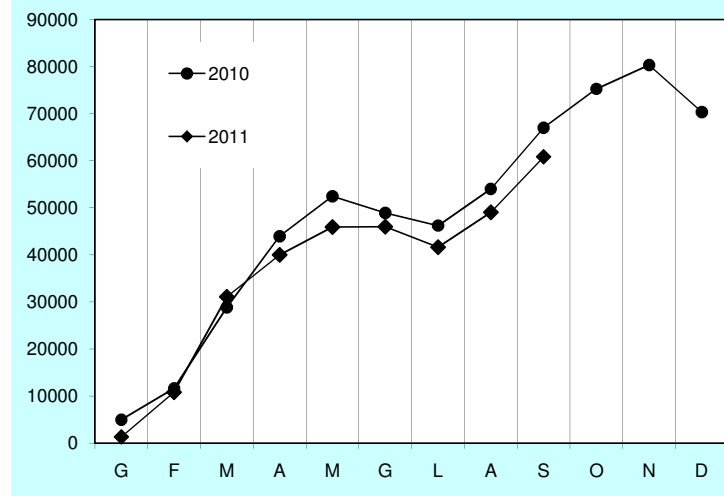
Fonte: Banca d'Italia, Thomson Reuters.

Tab. 12

Periodi	BANCHE: PRINCIPALI VOCI DI BILANCIO¹			
	(consistenze in milioni di euro)			
	Depositi dei residenti in Italia	Impieghi		
Amministrazioni pubbliche		Società non finanziarie	Famiglie	
2008	682986	1760085	869714	468147
2009	732321	1799799	849060	496184
2010	748397	1941803	868270	592761
2009 Gen.	676882	1763040	873504	468917
Feb.	674988	1764793	872099	467122
Mar.	683246	1756265	865540	469822
Apr.	701856	1761303	862887	472283
Mag.	704836	1759880	859815	475291
Giu.	711799	1782911	864702	481201
Lug.	705485	1772919	863896	479787
Ago.	702497	1761048	863903	479587
Set.	716997	1768267	856527	483286
Ott.	729560	1761758	848503	486996
Nov.	730902	1785368	857757	492918
Dic.	732321	1799799	849060	496184
2010 Gen.	761042	1790732	846393	498995
Feb.	746220	1792965	846848	502306
Mar.	751862	1805167	845989	506028
Apr.	759729	1804635	839770	508387
Mag.	758880	1806236	846397	512391
Giu.	756377	1889076	857520	576293
Lug.	754220	1886707	856161	579539
Ago.	737013	1891267	857145	583825
Set.	736028	1914038	865188	583026
Ott.	748434	1901471	858084	585122
Nov.	724482	1934669	874697	590282
Dic.	748397	1941803	868270	592761
2011 Gen.	737710	1960751	888517	505631
Feb.	732909	1969421	895429	600050
Mar.	732162	1964417	892967	603308
Apr.	740684	1964457	885236	604913
Mag.	731953	1961276	897674	608161
Giu.	732530	1981325	902956	610590
Lug.	734669	1972026	900168	612946
Ago.	721946	1969911	900579	612815
Set.				
Ott.				
Nov.				
Dic.				

¹ Dati di fine periodo. I dati relativi agli ultimi mesi sono provvisori.
Fonte: Banca d'Italia.

Tab. 13

FABBISOGNO DI CASSA DEL SETTORE STATALE
 (Dati cumulati, in milioni di euro)


Fonte: Banca d'Italia, Ministero del Tesoro.

Periodi	Formazione del fabbisogno delle Amministrazioni Pubbliche					Fabbisogno del settore statale (*)
	(Milioni di euro)					
	Incassi di bilancio		Pagamenti di bilancio		Debito	
	Totale	Entr.tributarie	Totale	Spesa corr.		
2005	388294	356522	435511	393015	1510926	-62810
2006	415636	391549	447573	409606	1575346	-35705
2007	437852	409519	461714	416662	1596762	-16090
2008	443380	414614	503149	450557	1663651	-55263
2009	439904	401678	502277	450555	1761191	-84832
2010	429299	397221	487627	442084	1843227	-70413
2009 Gen.	31711	29675	17767	17680	1698551	-1140
Feb.	31061	25217	54865	53787	1707410	-14684
Mar.	31917	26124	46477	37552	1741023	-14554
Apr.	26907	25771	29639	26219	1748224	-18756
Mag.	31363	28035	37294	34863	1752188	-7410
Giu.	47849	45058	37913	31161	1751605	6353
Lug.	41175	37905	48299	45435	1753520	-1414
Ago.	34584	33176	35207	31943	1757495	-8004
Set.	22517	20107	23106	21959	1786886	-12885
Ott.	31949	28489	75339	70971	1801685	-10956
Nov.	33093	30758	37063	32943	1783858	-5359
Dic.	75778	71363	59308	46042	1761191	3977
2010 Gen.	29551	28809	22122	22085	1788134	4973
Feb.	26478	24670	33501	27284	1795066	-16641
Mar.	31332	26193	47162	44637	1797731	-17182
Apr.	26237	25122	37721	35104	1812790	-15128
Mag.	31689	28239	42073	40211	1827104	-8493
Giu.	43556	41116	31860	27710	1824316	3534
Lug.	39096	36225	45482	43701	1840644	2703
Ago.	35290	33889	35075	32473	1843006	-7789
Set.	25364	21814	34433	31788	1844814	-13000
Ott.	29850	28230	36270	33339	1867384	-8263
Nov.	35728	32454	44738	40799	1868661	-5078
Dic.	75128	70460	77190	62953	1843227	10016
2011 Gen.	32068	30641	23036	17554	1879935	-1340
Feb.	27028	25729	30988	30511	1875965	-9476
Mar.	31072	27221	49272	46366	1868060	-20279
Apr.	28679	27465	29328	26847	1890312	-8931
Mag.	33434	29348	34722	33192	1897269	-5899
Giu.	38613	35985	62066	57904	1901616	-65
Lug.	39361	37651	38361	36055	1911769	4315
Ago.	37200	35949	29128	26817	1899553	-7392
Set.	-11800
Ott.
Nov.
Dic.

(*) Al netto dei debiti pregressi e dismissioni. I dati relativi agli ultimi mesi sono provvisori e in parte stimati.

Fonte: Banca d'Italia.

Tab. 14

ITALIA - PREVISIONI MACROECONOMICHE: 2011
(Variazioni %, salvo diversa indicazione)

Variabili	OCSE Mag. 2011	Comm. Europea Mag. 2011	CSC Set. 2011	Governo Set. 2011	FMI Set. 2011	CER Ott. 2011	Consensus Ott. 2011	Prometeia Ott. 2011	REF Ott. 2011
Prodotto interno lordo	1.1	1.0	0.7	0.7	0.6	0.6	0.7	0.6	0.6
Importazioni	7.2	4.6	3.6	3.0	5.0	2.9	n.d.	2.3	2.3
Esportazioni	6.9	6.0	4.3	4.4	5.2	4.1	n.d.	4.1	3.4
Consumi delle famiglie	0.9	0.6	0.7	0.8	0.7	0.6	0.7	0.8	0.5
Spesa delle AP e ISP	-0.1	-0.4	-0.3	0.4	0.3	-0.4	n.d.	-0.1	0.4
Investimenti fissi lordi	1.2	2.2	1.4	1.3	1.4	1.3	0.9	0.8	0.8
- macchine e attrezzature	2.6	5.1	3.2	3.2	n.d.	n.d.	n.d.	3.1	3.0
- costruzioni	-0.1	-0.7	-1.3	-1.4	n.d.	n.d.	n.d.	-1.4	-1.7
Prezzi al consumo	2.4	2.6	2.7	2.6 (b)	2.6	2.8	2.7	2.7	2.7
Tasso di disoccupazione (%)	8.4	8.4	8.2	8.2	8.2	8.1	8.1	8.1	7.9
Indebitamento netto delle A.P. (a)	3.9	4.0	3.7	3.9	4.0	3.9	61.3 (c)	4.0	4.0
Bilancia dei pagamenti (a)	-4.1	-3.5	-4.1	-3.8	-3.5	-4.1 (d)	-62.4 (c)	-4.6 (d)	-4.3
Commercio mondiale	8.1	7.5	5.6	6.5	7.5	6.4	n.d.	6.9	5.8
Cambio dollaro/euro	1.42	1.43	1.40	1.42	1.41	1.42	n.d.	1.39	1.40

(a) In % del Pil, (b) Deflatore dei consumi, (c) Miliardi di euro, Conto corrente e conto capitale.

#

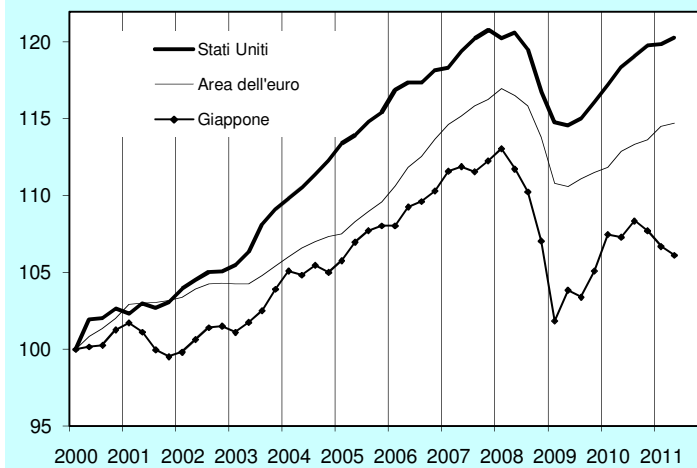
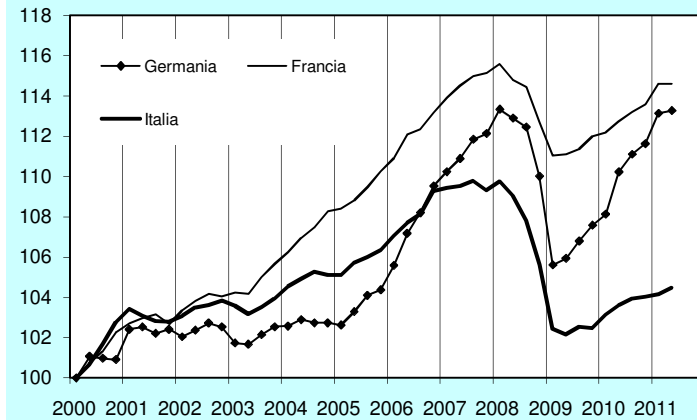
Tab. 15

ITALIA - PREVISIONI MACROECONOMICHE: 2012
(Variazioni %, salvo diversa indicazione)

Variabili	OCSE Mag. 2011	Comm. Europea Mag. 2011	CSC Set. 2011	FMI Set. 2011	Governo Set. 2011	CER Ott. 2011	Consensus Ott. 2011	Prometeia Ott. 2011	REF Ott. 2011
Prodotto interno lordo	1.6	1.3	0.2	0.3	0.6	0.2	0.0	-0.3	-0.4
Importazioni	4.9	5.1	2.4	2.7	3.2	2.0	n.d.	0.3	-0.4
Esportazioni	6.9	5.7	2.9	4.7	3.7	3.0	n.d.	1.9	2.3
Consumi delle famiglie	1.2	1.1	0.1	0.6	0.7	0.4	0.0	-0.2	-0.7
Spesa delle AP e ISP	-0.1	0.1	-0.7	-1.1	-0.5	-0.2	n.d.	-0.9	-2.1
Investimenti fissi lordi	2.5	3.1	0.5	1.3	1.1	-0.8	0.1	-0.9	-1.9
- macchine e attrezzature	3.3	4.7	1.3	n.d.	2.9	n.d.	n.d.	0.1	-1.9
- costruzioni	1.8	1.6	-0.8	n.d.	-1.1	n.d.	n.d.	-1.9	-1.9
Prezzi al consumo	1.7	1.9	2.0	1.6	1.9 (b)	2.1	2.0	1.7	2.1
Tasso di disoccupazione (%)	8.1	8.2	8.3	8.5	8.1	8.0	8.2	8.5	8.0
Indebitamento netto delle A.P. (a)	2.6	3.2	1.6	2.4	1.6	1.9	35.6 (c)	2.0	3.0
Bilancia dei pagamenti (a)	-3.6	-3.3	-3.9	-3.0	-3.6	-3.6 (d)	-51.7 (c)	-3.1 (d)	-3.7
Commercio mondiale	8.4	7.4	4.0	5.8	5.7	5.8	n.d.	4.8	3.4
Cambio dollaro/euro	1.43	1.45	1.38	1.41	1.43	1.40	n.d.	1.39	1.37

(a) In % del Pil, (b) Deflatore dei consumi, (c) Miliardi di euro, Conto corrente e conto capitale.

Tab. 16

PRODOTTO INTERNO LORDO
 (Indici: I trimestre 2000 = 100)


Fonte: elaborazioni CSC su dati Thomson Reuters.

PRODOTTO INTERNO LORDO

(Variazioni % sul periodo precedente; dati destagionalizzati)

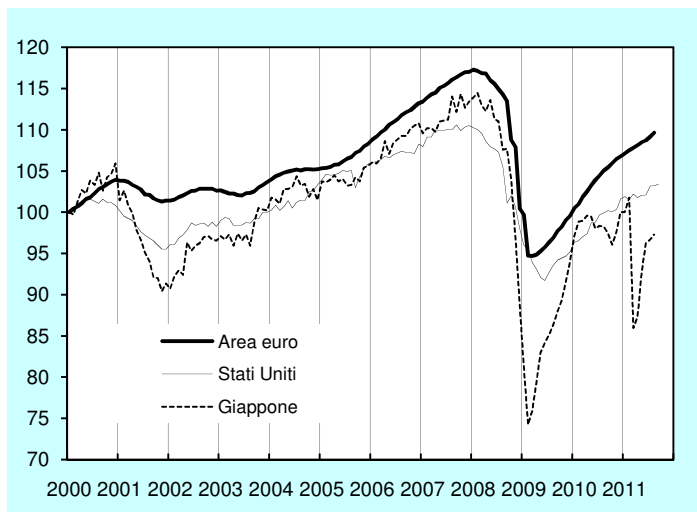
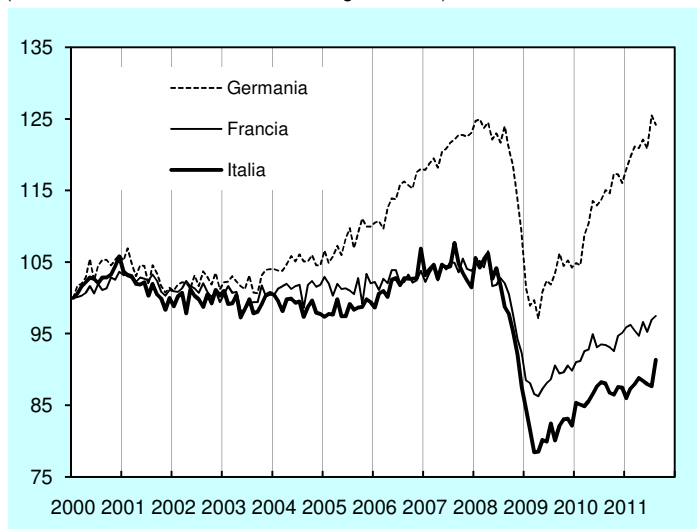
Periodi	Stati Uniti	Giappone	Area dell'euro	Francia	Germania	Italia	
2008	-0.3	-1.2	0.2	-0.2	0.8	-1.3	
2009	-3.5	-6.3	-4.1	-2.6	-5.1	-5.2	
2010	3.0	4.0	1.7	1.4	3.6	1.2	
2004	I	0.7	1.1	0.6	0.5	0.0	0.6
	II	0.6	-0.3	0.5	0.7	0.3	0.4
	III	0.7	0.6	0.4	0.5	-0.2	0.4
	IV	0.8	-0.4	0.3	0.7	0.0	-0.2
2005	I	1.0	0.7	0.2	0.1	-0.1	0.0
	II	0.4	1.1	0.7	0.4	0.7	0.6
	III	0.8	0.7	0.6	0.6	0.8	0.3
	IV	0.5	0.3	0.6	0.7	0.3	0.3
2006	I	1.3	0.0	1.0	0.6	0.9	0.6
	II	0.4	1.1	1.1	1.1	1.5	0.6
	III	0.0	0.3	0.7	0.2	1.0	0.4
	IV	0.7	0.6	1.0	0.8	1.2	1.1
2007	I	0.1	1.2	0.9	0.6	0.7	0.2
	II	0.9	0.3	0.5	0.5	0.6	0.1
	III	0.7	-0.3	0.6	0.4	0.9	0.2
	IV	0.4	0.6	0.4	0.1	0.3	-0.4
2008	I	-0.4	0.7	0.6	0.4	1.1	0.4
	II	0.3	-1.2	-0.4	-0.7	-0.4	-0.7
	III	-0.9	-1.3	-0.5	-0.3	-0.4	-1.1
	IV	-2.3	-2.9	-1.8	-1.5	-2.2	-2.0
2009	I	-1.7	-4.9	-2.6	-1.5	-4.0	-3.0
	II	-0.2	2.0	-0.2	0.1	0.3	-0.3
	III	0.5	-0.4	0.4	0.2	0.8	0.4
	IV	1.5	1.6	0.4	0.6	0.7	0.0
2010	I	1.0	2.3	0.3	0.2	0.5	0.6
	II	0.9	-0.2	0.9	0.5	1.9	0.5
	III	0.6	1.0	0.4	0.4	0.8	0.3
	IV	0.6	-0.6	0.3	0.3	0.5	0.1
2011	I	0.1	-0.9	0.8	0.9	1.3	0.1
	II	0.3	-0.5	0.2	0.0	0.1	0.3
	III						
	IV						

Fonte: elaborazioni CSC su dati Thomson Reuters.

Tab. 17

PRODUZIONE INDUSTRIALE

(Indici: Gennaio 2000=100; dati destagionalizzati)



Fonte: Thomson Reuters.

PRODUZIONE INDUSTRIALE

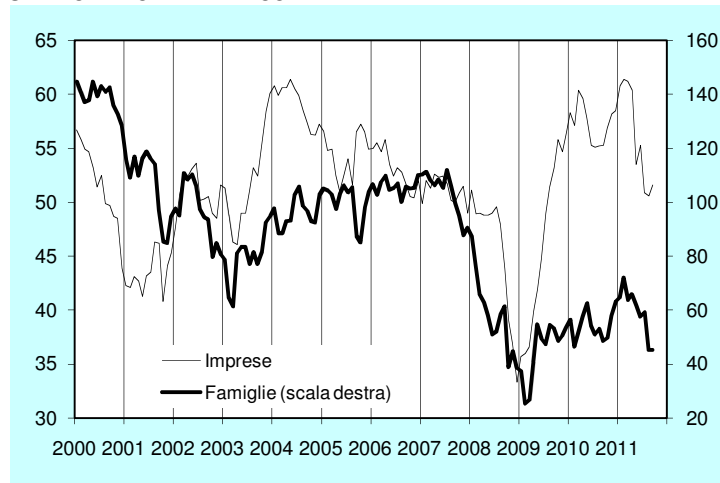
(Variazioni % sul periodo precedente; dati destagionalizzati)

Periodi	Stati Uniti	Giappone	Area dell'euro	Francia	Germania	Italia
2007	1.5	2.9	3.8	1.2	5.9	2.2
2008	-2.2	-3.4	-1.9	-2.4	0.0	-3.3
2009	-0.9	-2.6	-1.3	-1.3	-1.6	-1.5
2010	5.3	16.6	7.2	5.1	10.1	6.5
2009 Gen.	-2.1	-8.4	-0.7	-4.1	-6.8	-3.4
Feb.	-0.5	-8.6	-5.0	-0.5	-2.6	-3.6
Mar.	-1.7	2.2	-0.1	-1.7	0.8	-3.9
Apr.	-0.9	4.5	0.2	-0.4	-2.6	0.1
Mag.	-1.1	4.6	0.5	1.2	3.9	2.1
Giu.	-0.4	1.5	0.5	0.9	1.5	-0.4
Lug.	1.1	1.1	0.6	0.6	-0.5	3.2
Ago.	0.9	1.5	0.6	2.2	1.5	-2.9
Set.	0.7	1.8	0.8	-1.2	2.7	2.6
Ott.	0.3	1.5	0.5	0.2	-1.6	1.1
Nov.	0.2	2.6	0.8	1.0	0.7	0.1
Dic.	0.6	2.6	0.5	-0.8	-0.9	-1.2
2010 Gen.	1.2	3.4	1.0	1.4	0.6	3.9
Feb.	0.2	1.7	0.5	0.1	-0.3	-0.3
Mar.	0.5	0.1	0.9	1.6	4.0	-0.2
Apr.	0.4	0.6	0.6	0.2	1.5	0.8
Mag.	1.3	-0.1	0.7	2.3	2.8	1.1
Giu.	0.1	-1.5	0.6	-1.9	-0.6	1.2
Lug.	0.9	0.3	0.5	0.4	0.7	0.7
Ago.	0.2	-0.1	0.6	-0.1	1.2	-0.2
Set.	0.3	-0.8	0.4	-0.3	-0.4	-1.4
Ott.	-0.1	-1.4	0.5	-0.5	2.4	-0.3
Nov.	0.3	1.6	0.5	2.3	-0.1	1.2
Dic.	1.3	2.4	0.3	0.4	-1.0	-0.1
2011 Gen.	0.2	0.0	0.3	0.9	1.7	-1.7
Feb.	-0.4	1.8	0.4	0.3	1.5	1.6
Mar.	0.7	-15.5	0.3	-0.8	1.2	0.7
Apr.	-0.4	1.6	0.3	-0.7	-0.2	1.0
Mag.	0.3	6.2	0.3	2.0	1.0	-0.4
Giu.	0.0	3.8	0.2	-1.5	-1.1	-0.6
Lug.	1.1	0.4	0.4	1.8	3.9	-0.3
Ago.	0.0	0.6	0.4	0.5	-1.0	4.3
Set.	0.2
Ott.
Nov.
Dic.

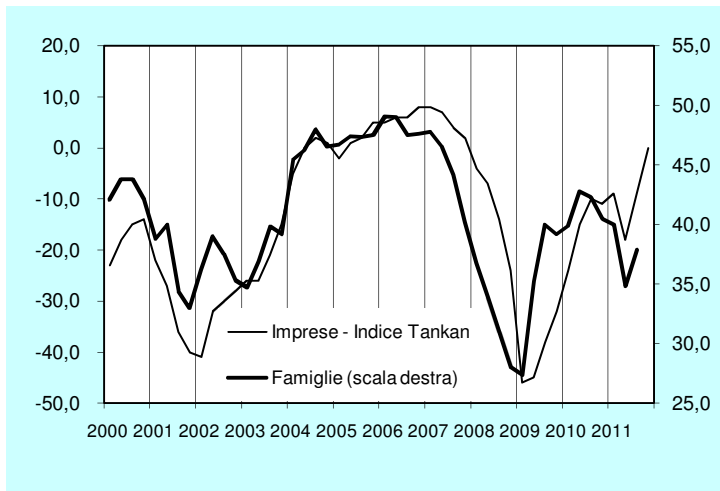
Fonte: Thomson Reuters.

Tab. 18

STATI UNITI: CLIMA DI FIDUCIA



GIAPPONE: CLIMA DI FIDUCIA



Fonte: Thomson Reuters.

STATI UNITI: CLIMA DI FIDUCIA

Periodi	<i>Imprese</i> (Indice ISM) ¹	<i>Famiglie</i> (Indici Base:1995=100)
2007	51.1	103.4
2008	58.0	45.5
2009	46.3	45.2
2010	57.3	54.5
2009	Gen.	35.7
	Feb.	36.0
	Mar.	36.6
	Apr.	39.9
	Mag.	41.9
	Giu.	44.7
	Lug.	49.0
	Ago.	51.4
	Set.	53.2
	Ott.	55.8
	Nov.	54.7
	Dic.	56.4
2010	Gen.	58.3
	Feb.	57.1
	Mar.	60.4
	Apr.	59.6
	Mag.	57.8
	Giu.	55.3
	Lug.	55.1
	Ago.	55.2
	Set.	55.3
	Ott.	56.9
	Nov.	58.2
	Dic.	58.5
2011	Gen.	60.8
	Feb.	61.4
	Mar.	61.2
	Apr.	60.4
	Mag.	53.5
	Giu.	55.3
	Lug.	50.9
	Ago.	50.6
	Set.	51.6
	Ott.	...
	Nov.	...
	Dic.	...

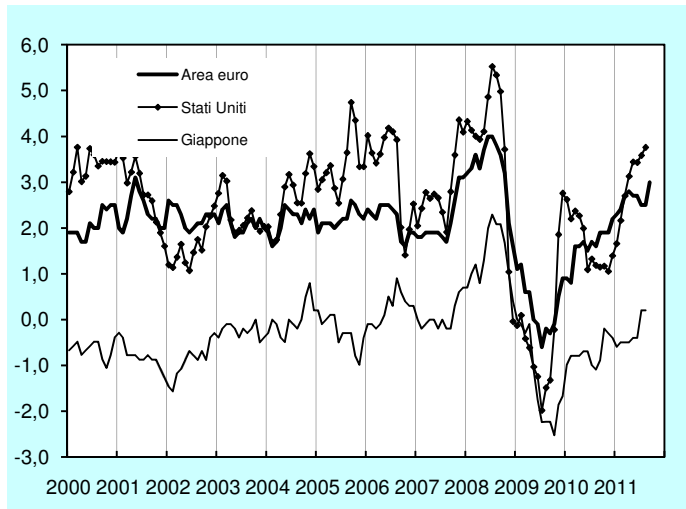
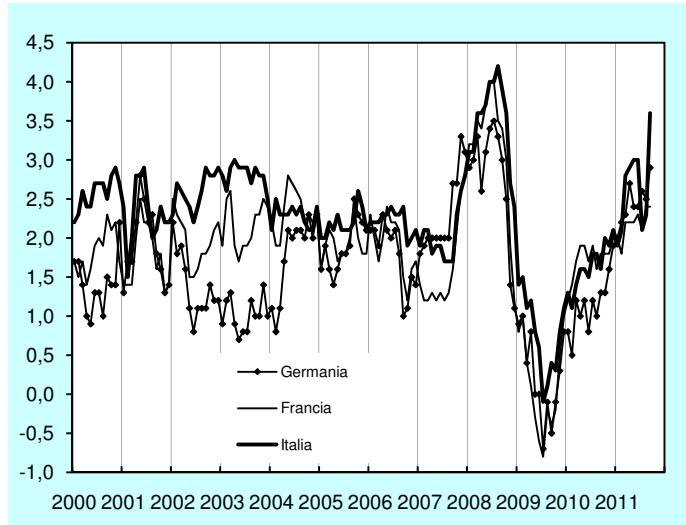
¹ Un valore superiore a 50 indica una fase espansiva.

Fonte: Thomson Reuters.

Tab. 20

PREZZI AL CONSUMO

(variazioni % sul periodo corrispondente)



Fonte: Thomson Reuters.

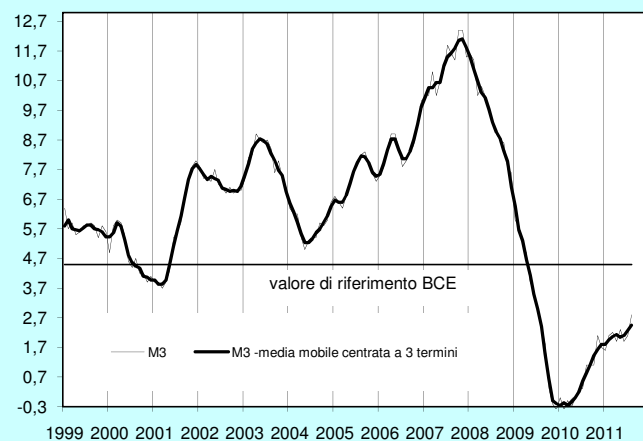
PREZZI AL CONSUMO ¹						
(variazioni % sul periodo corrispondente)						
Periodi	Stati Uniti	Giappone	Area dell'euro	Francia	Germania	Italia
2007	2.9	0.1	2.1	1.6	2.3	2.0
2008	3.8	1.4	3.3	3.2	2.8	3.5
2009	-0.3	-1.3	0.3	0.1	0.2	0.8
2010	1.6	-0.7	1.6	1.7	1.2	1.6
2009 Gen.	-0.1	0.0	1.1	0.8	0.9	1.4
Feb.	0.1	-0.1	1.2	1.0	1.0	1.5
Mar.	-0.4	-0.3	0.6	0.4	0.4	1.1
Apr.	-0.6	-0.1	0.6	0.1	0.8	1.2
Mag.	-1.0	-1.1	0.0	-0.3	0.0	0.8
Giù.	-1.2	-1.8	-0.1	-0.6	0.0	0.6
Lug.	-2.0	-2.2	-0.6	-0.8	-0.7	-0.1
Ago.	-1.5	-2.2	-0.2	-0.2	-0.1	0.1
Set.	-1.3	-2.2	-0.3	-0.4	-0.5	0.4
Ott.	-0.2	-2.5	-0.1	-0.2	-0.1	0.3
Nov.	1.9	-1.9	0.5	0.5	0.3	0.8
Dic.	2.8	-1.7	0.9	1.0	0.8	1.1
2010 Gen.	2.6	-1.0	0.9	1.2	0.8	1.3
Feb.	2.2	-0.8	0.8	1.4	0.5	1.1
Mar.	2.4	-0.8	1.6	1.7	1.2	1.4
Apr.	2.3	-0.8	1.6	1.9	1.0	1.6
Mag.	2.0	-0.7	1.7	1.9	1.2	1.6
Giù.	1.1	-0.7	1.5	1.7	0.8	1.5
Lug.	1.3	-1.0	1.7	1.9	1.2	1.8
Ago.	1.2	-1.1	1.6	1.6	1.0	1.8
Set.	1.1	-0.9	1.9	1.8	1.3	1.6
Ott.	1.2	-0.2	1.9	1.8	1.3	2.0
Nov.	1.1	-0.3	1.9	1.8	1.6	1.9
Dic.	1.4	-0.4	2.2	2.0	1.9	2.1
2011 Gen.	1.7	-0.6	2.3	2.0	2.0	1.9
Feb.	2.2	-0.5	2.4	1.8	2.2	2.1
Mar.	2.7	-0.5	2.7	2.2	2.3	2.8
Apr.	3.1	-0.5	2.8	2.2	2.7	2.9
Mag.	3.4	-0.4	2.7	2.2	2.4	3.0
Giù.	3.4	-0.4	2.7	2.3	2.4	3.0
Lug.	3.6	0.2	2.5	2.1	2.6	2.1
Ago.	3.8	0.2	2.5	2.4	2.5	2.3
Set.	3.0	2.4	2.9	3.6
Ott.
Nov.
Dic.

¹ Per Area dell'euro, Francia, Germania e Italia indici armonizzati.

Fonte: Thomson Reuters.

Tab. 21

AREA DELL'EURO: M3
(Variazioni % sui 12 mesi)

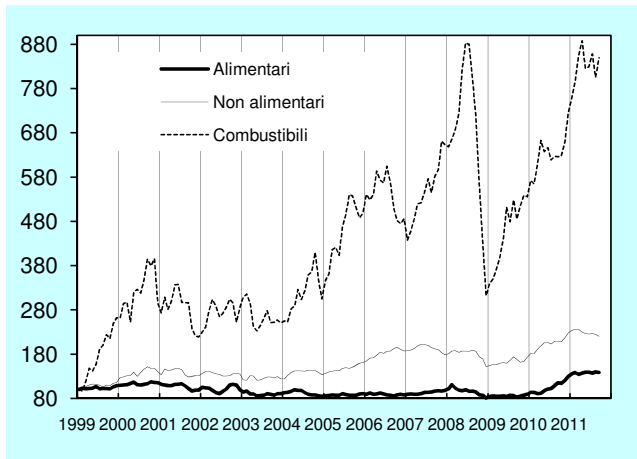


Fonte: Thomson Reuters.

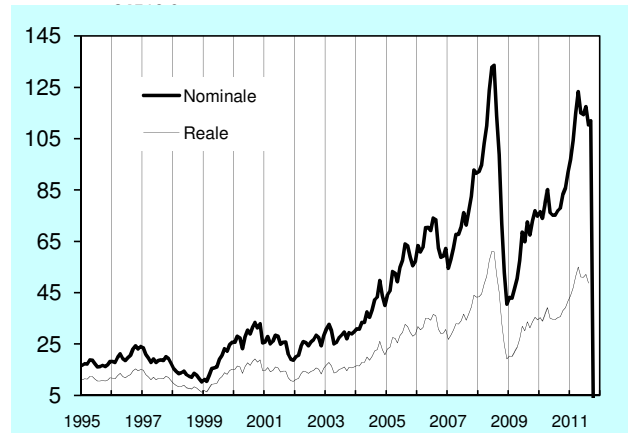
M3 e Attività delle Istituzioni finanziarie e monetarie (Variazioni % sul periodo corrispondente)								
	M3	Credito alla PA	Credito agli altri residenti dell'area euro					
			di cui: prestiti al settore privato					
			Istituzioni non finanziarie	Famiglie				
				Acquisto casa	Credito al consumo			
2008	9.5	-0.2	10.8	9.3	13.1	4.2	4.6	4.4
2009	3.0	10.7	3.1	1.4	2.6	0.3	0.1	-0.4
2010	0.6	9.7	0.7	0.7	-1.5	2.6	3.1	-0.6
2009 Gen.	6.0	6.0	7.1	5.1	8.8	1.2	1.0	1.4
Feb.	5.8	7.6	6.4	4.2	7.6	0.7	0.5	1.0
Mar.	5.2	8.1	5.3	3.1	6.1	0.4	0.1	0.8
Apr.	4.9	8.9	4.3	2.3	5.1	0.0	-0.2	-0.5
Mag.	3.9	9.0	3.6	1.8	4.3	-0.2	-0.5	-0.7
Giu.	3.6	10.9	3.4	1.4	2.7	0.2	0.1	-0.8
Lug.	3.0	11.1	2.3	0.6	1.5	0.0	-0.1	-1.0
Ago.	2.4	11.8	1.5	0.0	0.7	-0.2	-0.4	-1.0
Set.	1.8	13.7	1.4	-0.4	-0.2	-0.3	-0.6	-1.2
Ott.	0.3	15.5	1.0	-0.8	-1.2	-0.1	-0.2	-1.3
Nov.	-0.2	13.7	0.6	-0.8	-1.9	0.5	0.3	-1.0
Dic.	-0.4	11.8	0.7	-0.1	-2.2	1.3	1.5	-0.2
2010 Gen.	0.0	9.6	0.2	-0.6	-2.7	1.6	1.8	-0.5
Feb.	-0.4	9.2	0.2	-0.4	-2.4	1.8	2.1	-0.9
Mar.	-0.1	9.9	0.2	-0.2	-2.4	2.2	2.6	-1.0
Apr.	-0.3	8.8	0.4	0.1	-2.6	2.5	2.9	-0.4
Mag.	0.0	9.6	0.1	0.2	-2.1	2.7	3.1	-0.4
Giu.	0.3	8.5	0.1	0.4	-1.7	2.8	3.3	-0.5
Lug.	0.3	7.9	0.7	0.8	-1.5	2.8	3.4	-0.8
Ago.	1.1	7.5	1.2	1.3	-1.1	2.9	3.5	-0.6
Set.	1.1	7.3	1.2	1.3	-0.5	2.7	3.4	-1.0
Ott.	1.1	12.5	1.2	1.5	-0.4	2.9	3.6	-1.0
Nov.	2.1	13.2	1.9	2.0	-0.1	2.8	3.5	-0.7
Dic.	1.7	12.2	1.6	1.9	-0.1	3.0	3.8	-1.2
2011 Gen.	1.6	12.0	2.1	2.4	0.6	3.1	4.0	-1.0
Feb.	2.1	10.8	2.3	2.6	0.7	3.0	3.9	-0.8
Mar.	2.2	8.0	2.2	2.5	0.9	3.4	4.4	-0.9
Apr.	1.9	7.4	2.3	2.6	1.0	3.4	4.5	-0.7
Mag.	2.3	5.7	2.6	2.7	1.0	3.4	4.4	-0.8
Giu.	1.9	4.7	2.2	2.5	1.5	3.2	4.3	-1.8
Lug.	2.1	4.9	2.0	2.4	1.5	3.0	3.9	-2.0
Ago.	2.8	5.3	1.8	2.6	1.6	3.0	3.9	-1.6
Set.
Ott.
Nov.
Dic.

Fonte: elaborazioni CSC su dati Thomson Reuters.

Tab. 22

**PREZZI IN EURO DELLE MATERIE PRIME
(1990=100)**


Fonte: Confindustria.

**PREZZO SPOT DEL BRENT
(Dollari/barile)**


Fonte: elaborazioni CSC su dati Thomson Financial.

Periodi	PREZZI MATERIE PRIME ^a		PREZZO SPOT DEL GREGGIO ^b	
	Euro (variazioni % tendenziali)	Dollari	Arabian light	Brent
2006	19.4	19.9	59.3	65.6
2007	3.2	12.9	65.3	72.7
2008	17.6	29.2	87.5	97.3
2009	-22.3	-23.4	55.4	61.6
2010	34.0	26.8	75.8	79.8
2009				
Gen.	-40.0	-46.0	38.4	43.2
Feb.	-40.2	-48.1	40.1	42.9
Mar.	-39.3	-49.0	37.2	46.6
Apr.	-38.0	-48.1	48.5	50.5
Mag.	-39.7	-47.1	47.9	57.5
Giu.	-36.9	-43.2	57.1	68.6
Lug.	-39.0	-45.4	65.9	64.9
Ago.	-28.5	-31.8	67.6	72.6
Set.	-27.5	-26.4	70.6	67.5
Ott.	-7.6	3.2	66.7	73.0
Nov.	17.8	38.0	75.9	76.9
Dic.	51.4	63.4	75.9	74.8
2010				
Gen.	51.0	62.6	72.0	76.6
Feb.	45.6	55.7	70.8	73.9
Mar.	50.0	56.1	75.6	79.5
Apr.	52.1	54.7	78.3	85.2
Mag.	38.6	27.2	84.1	76.1
Giu.	26.6	10.4	67.6	75.3
Lug.	26.9	15.2	74.1	75.2
Ago.	19.3	7.9	74.7	76.9
Set.	28.5	15.5	72.4	77.9
Ott.	23.9	16.2	77.0	83.3
Nov.	25.0	14.3	81.5	85.8
Dic.	35.5	22.8	81.9	92.0
2011				
Gen.	32.2	23.8	91.4	97.0
Feb.	39.1	38.8	94.8	104.2
Mar.	37.1	41.6	104.6	114.9
Apr.	31.4	41.5	111.3	123.3
Mag.	26.4	44.5	120.9	114.9
Giu.	25.0	47.3	107.6	114.4
Lug.	33.0	48.5	104.1	117.5
Ago.	24.2	38.0	115.5	110.4
Set.	28.5	35.1	105.6	112.0
Ott.
Nov.
Dic.

^a Ponderazione effettuata con le quote del commercio italiano.^b Dollari per barile.

Fonte: Confindustria, Thomson Financial.